

rys.nr  
**10-AK**

skala: 1:100

data: 28.04.2017

projekt budowlany  
faza

tytuł  
obiekt: Budynek mieszkalny jednorodzinny z dwoma lokalami mieszkalnymi  
adres: Wierzbna, dz.nr 133/5.133/6.133/7.133/8; obr.001 Wierzbna  
inwestor: Izabela i Adam Kara, Osiedle nad Potokiem 8, 58-100 Świdnica

elewacje  
architektura+konstrukcja

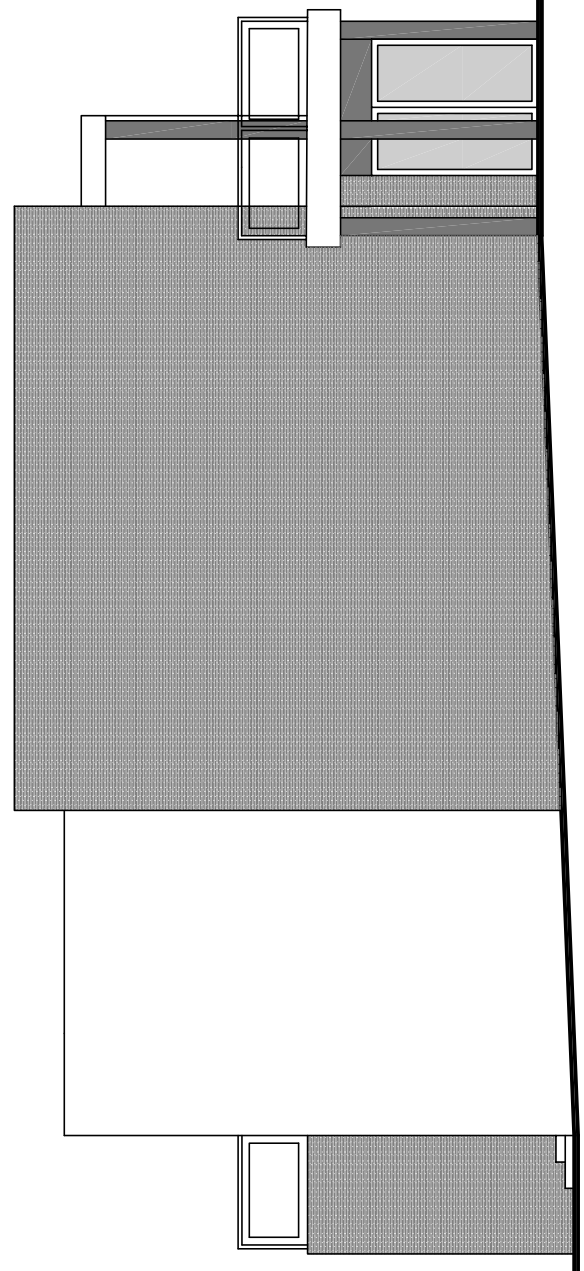
projektował  
mgr inż. arch. Ewa Ostapińska  
nr upr. V-7342/3/32/98; DS-0547

PRACOWNIA PROJEKTOWA  
mgr inż. arch. Ewa Ostapińska  
siedziba: UL. BOCZNA 6/01, 58-100 ŚWIDNICA  
TEL. 608 053 071, ewaostapińska@op.pl

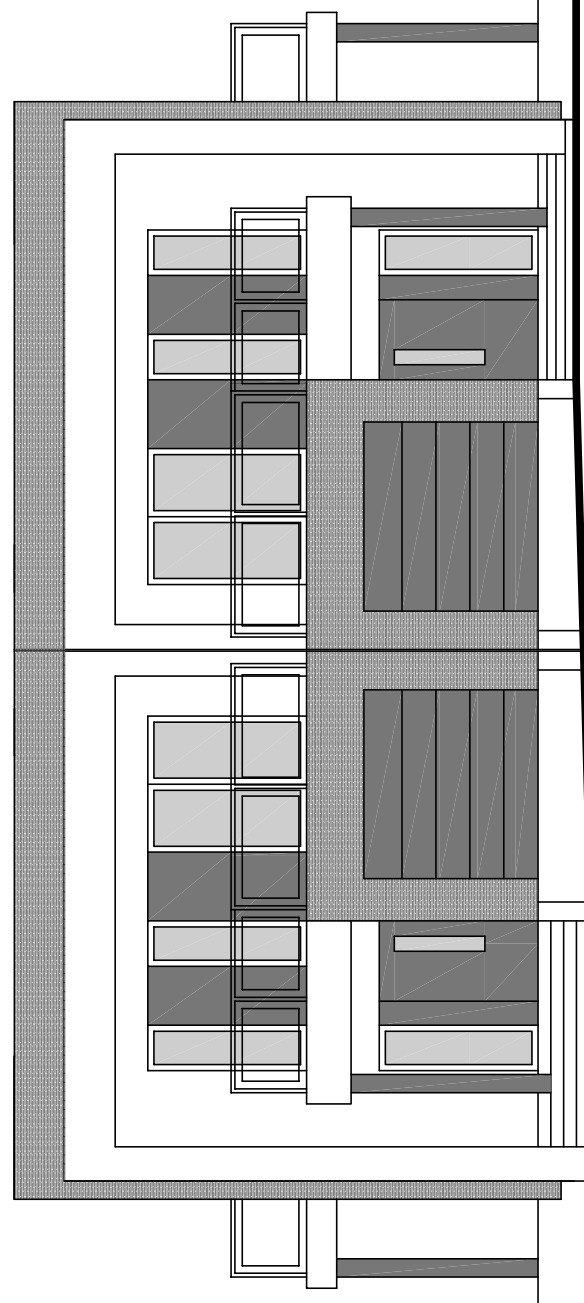
# ELEWACJE

skala 1:100

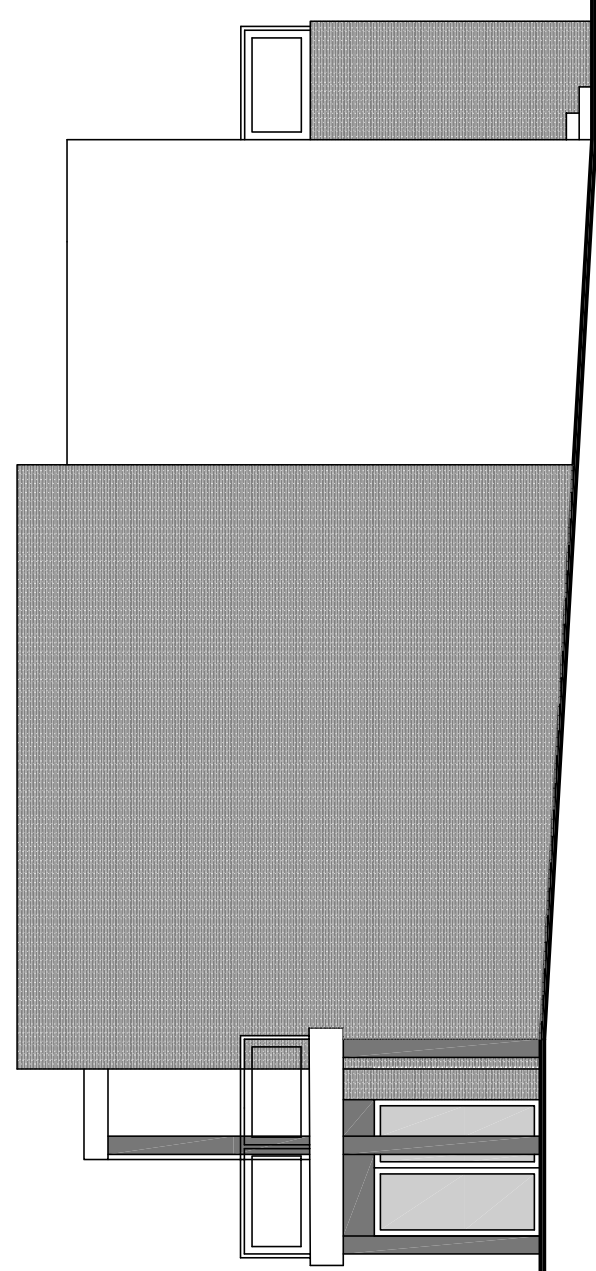
ELEWACJA BOCZNA 1:100  
PÓŁNOCNO-ZACHODNIA



ELEWACJA FRONTOWA 1:100  
PÓŁNOCNO-WSCHODNIA



ELEWACJA BOCZNA 1:100  
POŁUDNIOWO-WSCHODNIA



ELEWACJA TYLNA 1:100  
POŁUDNIOWO-ZACHODNIA

